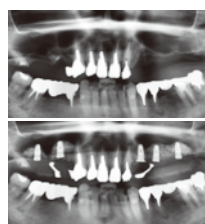


ONEDAY

1日だけ入会の気楽なスタディーグループに参加してみませんか？



STUDY GROUP



ワンディ・スタディーグループ 参加のご案内

日時 第1回 平成22年6月13日（日）
第2回 平成22年7月11日（日）

場所 水口インプラントセンター新宿
〒151-0053 東京都渋谷区代々木 2-13-5 KT ビル 8F
TEL:03-6300-9123 FAX:03-6300-9124

定員 各 10 名

参加費 各 30,000 円（昼食付）

内容

- ・既存骨 1～2mm のサイナス症例をソケットリフトする方法（動画あり）
- ・失敗しない簡単でシンプルな GBR 法（動画あり）
- ・実際のインプラント手術における審美症例の手法とコツ、注意点について（動画あり）
- ・狭窄骨への埋入の手法とコツ
- ・様々なリカバリー法について
- ・開業医がインプラント症例を増やすコツ

症例検討会

- ・参加メンバーによる症例報告とディスカッション
- ・トラブル症例の検証（トラブル症例があればお持ちください。解決法を伝授します）

懇親会（希望者のみ・別途参加費5,000円）
ご希望の方は、懇親会に御参加ください。

スタディーグループ入会となるとハードルが高いと、感じる先生も多いと思います。そこで1日だけ参加できる気楽なスタディーグループを企画してみました。少人数で、手術や外科処置の動画を数症例見ながら、講演や症例検討、ディスカッションをいたします。もちろん、最新の手術法についても学べます。ご自分の会心の症例や悩める症例をお持ちの上、ぜひご参加ください。



ワンディ・スタディグループ主宰
水口 稔之（歯学博士）

- ・水口歯科クリニック 院長
- ・水口インプラントセンター新宿 所長
- ・日本インプラント臨床研究会会員
- ・国際インプラント学会認定医
- ・グローバル・インプラント・アカデミー認定医
- ・アジア口腔インプラント学会認定医
- ・日本口腔インプラント学会会員
- ・日本歯周病学会会員
- ・日本歯科審美学会会員

参加ご希望の方は下記の申込用紙にご記入の上、FAXにてお送り下さい。
お問い合わせは水口インプラントセンター新宿(03-6300-9123)まで。

ワンディ・スタディグループ参加申込用紙 FAX: 03-6300-9124

氏名	参加希望日	<input type="checkbox"/> 第1回 (6月13日 (日))	<input type="checkbox"/> 第2回 (7月11日 (日))
歯科医院名	TEL	FAX	
住所			