



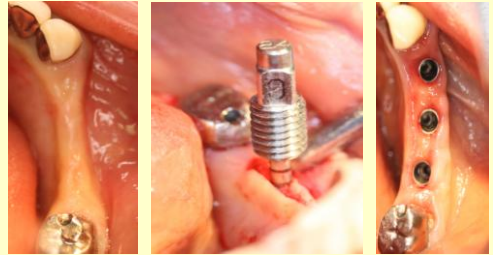
インプラントの新しいテクニックを学ぶ ハンズオンコース

— 狭小骨症例へのアプローチ —

明日からの症例拡大、テクニックの向上を目指すヒントがここに!

コースメニュー

- I. ボーンプレッダー&ナローズプレッダーのコンセプトと臨床効果
- II. 狭い骨形態の分類と対処法
- III. 狭窄骨のスプレッディング
- IV. 狙いをつけた若木骨折と最小限のGBR
- V. 抜歯即時埋入
 - 〔前歯部〕セカンドラビアルプレート形成法
 - 〔臼歯部〕歯槽隔壁を利用した固定法
- VI. 槌打をしない低侵襲のオステオプッシャーを含むソケットリフト
- VII. 不良骨質の改善（ボーンコンデンシング）
- VIII. 症例供覧



3mmの骨幅にプラトン TypeIV φ3.3mm を埋入 ほか

実習

リブボーンを使用した埋入デモ実習

※コースメニューは、変更となる場合がございますので、予めご了承ください。

名古屋 2011/2/20(Sun) 13:00~17:00



講師 水口稔之先生

歯学博士
 水口歯科クリニック 医院長
 水口インプラントセンター新宿 理事長
 日本インプラント臨床研究会会員
 国際インプラント学会認定医
 グローバル・インプラント・アカデミー認定医
 アジア・インプラント学会認定医
 日本口腔インプラント学会会員
 日本歯周病学会会員
 日本審美歯科学会会員

会場 : 名古屋国際会議場 会議室 437 名古屋市熱田区熱田西 1-1

受講費 : ￥15,000 - (定員20名)

申込先 : 株式会社プラトンジャパン

〒195-0062 東京都町田市大蔵町56 鶴川アカデメイアビル
 TEL:0120-37-6705 担当/営業管理課 鈴木

※キャンセル・欠席の場合、受講費は返金いたしません。

申込書(2/20名古屋 ハンズオン)



FAX:0120-36-8952

お名前 医院長 勤務医	医院名(医療法人名がございましたら、医療法人名もご記入ください)	
フリガナ	医院ご住所 〒 TEL FAX	
現在ご使用のインプラントシステム	本講習会をどちらでお知りになりましたか? <input type="checkbox"/> プラトンユーザー <input type="checkbox"/> 紹介() <input type="checkbox"/> インターネット <input type="checkbox"/> 雑誌 <input type="checkbox"/> その他()	

プラトンジャパンホームページ <http://www.platonjapan.co.jp/> 「セミナー・講習会情報」からもお申し込みできます。