

# 【緊急特別企画】

## クインテッセンス・デンタル・インプラントロジー

### 特別掲載講演 (Volume22 No.5 別冊)

# 骨造成を成功させるための の填塞部外圧遮断法

### セミナー内容

- ① N2 グラフトの概念について
- ② 骨造成を成功させるための填塞部外圧遮断法について詳しく解説
- ③ 来年の活動について
- ④ 最新インプラント情報
- ⑤ テーブルクリニック「填塞部外圧遮断法」

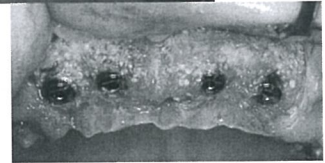
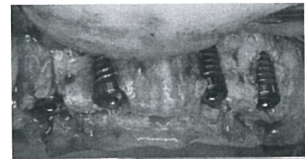
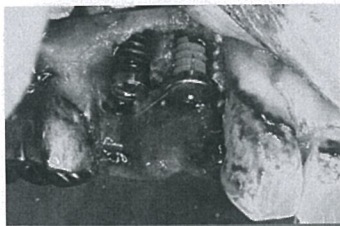
講師：水口インプラントセンター新宿 理事長

# M

## 水口 稔之 先生



歯学博士  
水口歯科クリニック 医院長  
水口インプラントセンター新宿 理事長  
日本口腔インプラント学会 専門医  
日本インプラント臨床研究会会員  
国際インプラント学会認定医  
スタディグループ「ソクラテスの会」会長  
Dental XP エキスパートプレゼンター



場 所 ヒューリック浅草橋ビル ヒューリックカンファレンス

開催日 2015年12月6日 10:00～17:00

受講費 ￥20,000 (昼食付) 先着30名様

【申込先】



PLATON JAPAN 株式会社プラトンジャパン 営業管理課

〒195-0062 東京都町田市大蔵町56 鶴川アカデミアビル ☎ 0120-37-6705



0120-36-8952

お名前	医院長 勤務医	医院名 (医療法人名がございましたら、ご記入下さい)
フリガナ	〒	医院ご住所
現在ご使用のインプラントシステム	TEL	FAX

◆ <http://www.platonjapan.co.jp> 「セミナー・講習会情報」からもお申し込みできます。